



บริษัท ไฮ เจแปน จำกัด

ใบอนุญาตเลขที่ 11/06302

8/29 ถ.สุคนธ์สวัสดิ์ แขวงลาดพร้าว เขตลาดพร้าว กรุงเทพฯ 10230

8/29 Sukhontasawas Rd., Ladprao, Bangkok. 10230

Tel : 02-542-4555 Fax : 02-542-4466 Hotline : 081-350-5179 ID LINE : @hijapan

Web : [www.hijapantour.com](http://www.hijapantour.com) E-mail : [info@hijapantour.com](mailto:info@hijapantour.com)

# HOKKAIDO HAKODATE

## 6DAYS 4NIGHTS BY TG



**VTG ขอนำท่านเดินทางสู่ประเทศญี่ปุ่น ดินแดนแห่งอาทิตย์อุทัย  
สัมผัสความงามของเกาะฮอกไกโด**



**โนโบริเบทสึ**

หุบเขาจิโกซูดานิ หรือหุบผานรก พบความมหัศจรรย์และน่าเกรงขามของธรรมชาติ ซึ่งยังคงมีควันพวยพุ่งจากน้ำพุร้อนและบ่อโคลนเดือด

**โทยะ**

ชมความงามของทะเลสาบโทยะที่ตั้งอยู่ในวนอุทยานแห่งชาติชิค็อตสึ-โทยะ, เยี่ยมชม ฟาร์มหมีสีน้ำตาล ชมหมีสายพันธุ์พื้นเมืองฮอกไกโดกว่าร้อยตัว, นั่งกระเช้าไฟฟ้าน้ำพุร้อน เพื่อชมทิวทัศน์ภูเขาไฟโชวะและทะเลสาบโทยะ

**ฮาโกดาเตะ**

ดูเหล่าฝูงลิงแช่ออนเซ็นที่ สวนพฤกษชาติฮาโกดาเตะ, เดินเล่นชมเมือง ย่านเมืองเก่าโมโตมาจิ เขตที่รวบรวมเอาเรื่องราวความเป็นมาตลอดจนประวัติศาสตร์ของเมืองฮาโกดาเตะไว้ในรูปของสถาปัตยกรรมสไตล์ยุโรป, ซุปปิ้งย่าน โกดังอิฐแดง โกดังเก่าแก่อายุกว่าร้อยปีที่ทำเรือริมทะเล, นั่งกระเช้าสู่ภูเขาฮาโกดาเตะ ชมวิวของเมืองฮาโกดาเตะยามกลางคืน, ซุปปิ้งสินค้าของฝากที่ อโอบะ มอลล์



บริษัท ไฮ เจแปน จำกัด

ใบอนุญาตเลขที่ 11/06302

8/29 ถ.สุขนครสวัสดิ์ แขวงลาดพร้าว เขตลาดพร้าว กรุงเทพฯ 10230

8/29 Sukhontasawas Rd., Ladprao, Bangkok. 10230

Tel : 02-542-4555 Fax : 02-542-4466 Hotline : 081-350-5179 ID LINE : @hijapan

Web : [www.hijapantour.com](http://www.hijapantour.com) E-mail : [info@hijapantour.com](mailto:info@hijapantour.com)

## โอตารุ

เก็บภาพความประทับใจกับวิวสุดแสนโรแมนติกของ คลองโอตารุ เอกลักษณ์แห่งวิถีชีวิต 2 ฝั่งคลอง ที่ยังคงกลิ่นอายอารยธรรมญี่ปุ่นแต่กลับสวยงามด้วยสถาปัตยกรรมตะวันตก, เพลิดเปลื่นกับเสียงเพลงจาก พิพิธภัณฑ์กล่องดนตรี

## ซัปโปโร

เพลิดเปลื่นกับการช้อปปิ้งที่ ย่านทานุกิ และ ย่านชูซุกิโนะ และอิสระเต็มวันในเมืองซัปโปโร

**กำหนดการเดินทาง วันที่ 5-10 / 11-16 / 13-18 เมษายน 2562**

วันแรก

สนามบินสุวรรณภูมิ

20.30 น.

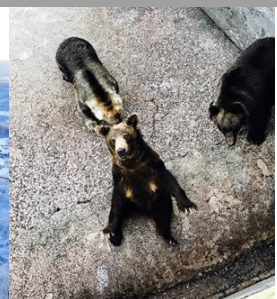
พร้อมกันที่สนามบินสุวรรณภูมิ ชั้นที่ 4 ประตูหมายเลข 2 สายการบินไทย เคาน์เตอร์ C เพื่อเตรียมตัวเดินทาง และผ่านขั้นตอนการเช็คอิน

23.45 น.

ออกเดินทางสู่เกาะฮอกไกโด ประเทศญี่ปุ่น โดยสายการบินไทย เที่ยวบินที่ TG670

วันที่สอง

สนามบินชินชิโตเสะ >> โนโบริเบทสึ >> จิโกซูดานิ >> ทะเลสาบโทยะ >> หนึ่งกระเช้าไฟฟ้าสู่ภูเขาไฟอุสุ >> ฟาร์มหมีสึน้ำตาล



08.30 น.

เดินทางถึงสนามบินชินชิโตเสะ เกาะฮอกไกโด ประเทศญี่ปุ่น หลังจากผ่านขั้นตอนการตรวจคนเข้าเมืองและศุลกากรแล้ว นำท่านออกเดินทางสู่ เมืองโนโบริเบทสึ เมืองที่มีแหล่งน้ำพุร้อนธรรมชาติที่มีชื่อเสียงแห่งหนึ่งของเกาะฮอกไกโด นำท่านชมความมหัศจรรย์ของธรรมชาติที่จิโกซูดานิ บ่อโคลนเดือดที่ธรรมชาติได้



บริษัท ไฮ เจแปน จำกัด

ใบอนุญาตเลขที่ 11/06302

8/29 ถ.สุคนธ์สวัสดิ์ แขวงลาดพร้าว เขตลาดพร้าว กรุงเทพฯ 10230

8/29 Sukhontasawas Rd., Ladprao, Bangkok. 10230

Tel : 02-542-4555 Fax : 02-542-4466 Hotline : 081-350-5179 ID LINE : @hijapan

Web : [www.hijapantour.com](http://www.hijapantour.com) E-mail : [info@hijapantour.com](mailto:info@hijapantour.com)

เที่ยง  
บ่าย

สร้างสรรค์ขึ้น ซึ่งเกิดจากความร้อนใต้พิภพเผาผลาญกำมะถันแล้วพวยพุ่งขึ้นมารวมตัวกันจนเกิดเป็นแอ่งขนาดใหญ่ ได้เวลาอันสมควรนำท่านเดินทางสู่ ทะเลสาบโทยะ  
รับประทานอาหารกลางวัน ณ ภัตตาคาร

นำท่านสู่ ภูเขาไฟอุสุซัง เพื่อขึ้นกระเช้าไฟฟ้า (Usuzan Ropeway) ชมทิวทัศน์ภูเขาไฟโซวะ (โซวะชินซัง) ภูเขาไฟที่เกิดจากการสั่นสะเทือนของเปลือกโลกในปี ค.ศ.1943 (หรือปีโซวะของญี่ปุ่น ซึ่งเป็นที่มาของชื่อเรียกภูเขาไฟโซวะ) ความร้อนใต้พิภพได้ดันพื้นดินสูงขึ้นมาเรื่อยๆ ติดต่อกันนานถึง 2 ปี จนกลายเป็นภูเขาสูงถึง 400 เมตร ดั้งเดิมได้ในปัจจุบัน และยังคงมีพลังงานความร้อนอยู่ แม้ว่าในช่วงฤดูหนาวหิมะจะตกมากแต่ไหนบนภูเขาไฟโซวะชินซังกลับไม่มีหิมะปกคลุมเลย โดยในบริเวณภูเขาไฟโซวะชินซัง ท่านจะได้พบกับ ฟาร์มหมีโซวะชินซัง ให้ท่านได้สัมผัสความน่ารักและฉลาดแสนรู้ของหมีสีน้ำตาลนับ 100 ตัว ที่ใกล้สูญพันธุ์และหายาก ในญี่ปุ่นนี้จะพบเฉพาะบนเกาะฮอกไกโดเท่านั้น ชาวโชนูเชื่อกันว่าหมีสีน้ำตาลนี้ถือเป็นสัตว์เทพเจ้าของพวกเขาอีกด้วย

**นำท่านเข้าสู่ที่พักโรงแรมระดับเทียบเท่า 4 ดาว**

ค่ำ

รับประทานอาหารค่ำ ณ ห้องอาหารของโรงแรม

หลังมื้ออาหารอิสระให้ท่านได้ผ่อนคลายกับการแช่น้ำแร่ ที่อุดมไปด้วยแร่ธาตุที่มีสรรพคุณในการรักษาโรคต่าง ๆ ซึ่งเชื่อกันว่าถ้าได้แช่น้ำแร่แล้วจะทำให้ผิวพรรณสวยงามและช่วยให้ระบบหมุนเวียนโลหิตดีขึ้น

วันที่สาม

โทยะ >> ฮาโกดาเตะ >> สวนพฤกษชาติฮาโกดาเตะ >> โกดังอิฐแดง >> อีออน มอลล์ >> ขึ้นกระเช้าชมวิวนาภูเขาฮาโกดาเตะ



เช้า

รับประทานอาหารเช้า ณ โรงแรมที่พัก

08.00 น.

นำท่านออกเดินทางสู่ เมืองฮาโกดาเตะ อดีตเมืองท่าสำคัญของเกาะฮอกไกโด เปรียบเสมือนดังประตูที่เปิดรับวัฒนธรรมตะวันตกสู่ประเทศญี่ปุ่น ชมความงามของตัวเมืองที่มีทั้ง ตึกเก่า ศาลาเก่า รวมทั้งโบสถ์นิกายออร์ทอดอกซ์ ที่มีความงดงาม นำท่าน



บริษัท ไฮ เจแปน จำกัด

ใบอนุญาตเลขที่ 11/06302

8/29 ถ.สุคนธ์สวัสดิ์ แขวงลาดพร้าว เขตลาดพร้าว กรุงเทพฯ 10230

8/29 Sukhontasawas Rd., Ladprao, Bangkok. 10230

Tel : 02-542-4555 Fax : 02-542-4466 Hotline : 081-350-5179 ID LINE : @hijapan

Web : [www.hijapantour.com](http://www.hijapantour.com) E-mail : [info@hijapantour.com](mailto:info@hijapantour.com)

เที่ยง  
บ่าย

เข้าชม สวนพฤกษชาติฮาโกดาเตะ ภายในเขตบ่อน้ำพุร้อน ท่านจะได้พบกับเหล่าฝูง  
ลิงมากมายที่ลงมาแช่น้ำร้อนในบ่อเพื่อคลายความหนาว นอกจากนี้ยังสามารถเดินเล่น  
ชมพันธุ์ไม้เขตร้อนนานาชนิดได้อีกด้วย

**รับประทานอาหารกลางวัน ณ ภัตตาคาร**

นำท่านเดินเล่นที่ โกดังอิฐแดง โกดังเก่าแก่อายุกว่าร้อยปีที่ทำเรือริมทะเล โกดังแห่งนี้  
ถูกสร้างตามแบบตะวันตกด้วยอิฐแดง ปัจจุบันโกดังจำนวน 5 หลังได้ถูกดัดแปลงให้  
กลายเป็นร้านค้าขายของที่ระลึก ร้านอาหาร ร้านกาแฟ และอื่นๆ มากมาย ทำให้เป็น  
ย่านช้อปปิ้งที่สามารถเดินเล่น เลือกซื้อของฝากและชมวิวท่าเรือไปพร้อมๆ กันได้  
จากนั้นนำท่านสู่ อีออน มอลล์ อิสระให้ท่านเลือกซื้อสินค้าอุปโภคบริโภคที่ชาวญี่ปุ่นใช้  
ในชีวิตประจำวัน อาทิเช่น ของใช้ในบ้าน อาหาร ขนม ชา ฯลฯ

ค่ำ

**อิสระรับประทานอาหารค่ำตามอัธยาศัย**

จากนั้นนำท่าน หนึ่งกระเช้าสู่ภูเขาฮาโกดาเตะ เพื่อชมวิวของเมืองฮาโกดาเตะ ซึ่งเป็น  
จุดชมวิวกว้างทัศนียามกลางคืน และเคยติดอันดับ 1 ใน 3 ของจุดชมวิวกว้างที่มีวิวกลางคืน  
สวยที่สุดในญี่ปุ่น ถ้าไม่ได้มาชมถือว่ามาไม่ถึงเมืองฮาโกดาเตะเลยทีเดียว

**นำท่านเข้าสู่ที่พักโรงแรมระดับเทียบเท่า 3.5 ดาว**

วันที่สี่

ฮาโกดาเตะ >> ย่านโมโตมาจิ >> โอตารุ >> คลองโอตารุ >>

พิพิธภัณฑ์กล่องดนตรี >> ซัปโปโร >> ช้อปปิ้งทานุกิ โคจิและซูซูกิโนะ



เช้า

**รับประทานอาหารเช้า ณ โรงแรมที่พัก**

08.00 น.

นำท่านเดินเล่นที่ ย่านเมืองเก่าโมโตมาจิ (Motomachi Historical District) เขตที่  
รวบรวมเอาเรื่องราวความเป็นมา ตลอดจนประวัติศาสตร์ของเมืองฮาโกดาเตะไว้ในรูป  
ของสถาปัตยกรรมสไตล์ยุโรป ซึ่งได้รับอิทธิพลมาตั้งแต่สมัยญี่ปุ่นเปิดเมืองฮาโกดาเตะ  
เป็นเมืองท่าสำหรับทำการค้ากับต่างชาติ โดยมีสิ่งปลูกสร้างที่น่าสนใจมากมาย อาทิ



บริษัท ไฮ เจแปน จำกัด

8/29 ถ.สุคนทสวัสดิ์ แขวงลาดพร้าว เขตลาดพร้าว กรุงเทพฯ 10230

8/29 Sukhontasawas Rd., Ladprao, Bangkok. 10230

Tel : 02-542-4555 Fax : 02-542-4466 Hotline : 081-350-5179 ID LINE : @hijapan

Web : [www.hijapantour.com](http://www.hijapantour.com) E-mail : [info@hijapantour.com](mailto:info@hijapantour.com)

ใบอนุญาตเลขที่ 11/06302

ศาลาประชาคมหลังเก่า (Old Public Hall) สถาปัตยกรรมแบบยุโรปซึ่งเคยถูกใช้เป็นที่ทำการของคณะผู้ปกครองเมืองตั้งแต่ปีค.ศ.1900, โบสถ์เก่า (Church Group of Motomachi) ที่ทำให้นักย้อนถึงอดีตอันรุ่งเรืองของเมืองท่าสำคัญ ซึ่งยังคงรักษาสถาปัตยกรรมอันทรงคุณค่า และเป็นเอกลักษณ์ไว้ได้เป็นอย่างดี จากนั้น ออกเดินทางสู่เมืองโอตารุ หนึ่งในเมืองโบราณที่เคยเป็นเมืองท่าสำคัญทางตอนเหนือของประเทศญี่ปุ่น ในสมัยก่อนใช้ในการขนถ่ายสินค้าต่างๆ และทำการประมง โดยเฉพาะปลาแฮร์ริ่ง จนได้ชื่อว่าเป็น Wales of the North ชมความสวยงามและโรแมนติคของเมืองโอตารุด้วยการสรรสร้างอย่างลงตัวในสไตล์ยุโรป

เที่ยง

รับประทานอาหารกลางวัน ณ ภัตตาคาร

**\*\*\*บริการท่านด้วยเช้ทอาหารญี่ปุ่น พร้อมด้วยชาปูซูไวท์ท่านละ 1 เช้ท\*\*\***

บ่าย

นำท่านเก็บภาพความประทับใจกับวิวแสนโรแมนติคของโกดังเก่าที่สะท้อนบนผิวน้ำของคลองโอตารุ คลองสายวัฒนธรรมระหว่างดินแดนตะวันออกและตะวันตกผสมผสานกันได้อย่างลงตัว และท่านยังสามารถเลือกซื้อสินค้าพื้นเมืองจากร้านค้าต่างๆ ที่ถูกจัดแปลงมาจากโกดังเมื่อสมัยก่อนได้อีกด้วย จากนั้นพาท่านเพลิดเพลินไปกับเสียงเพลงจากพิพิธภัณฑท์กล่องดนตรี ที่ส่งเสียงดนตรีต้อนรับท่าน ภายในอาคารท่านจะได้ชมวิวัฒนาการของกล่องดนตรีและกล่องดนตรีโบราณหลากหลายแบบและสามารถเลือกซื้อกล่องดนตรีที่ท่านชื่นชอบหรือจะเลือกจัดทำกล่องดนตรีของคุณเองที่มีเพียงชิ้นเดียวในโลกก็ได้ นอกจากนี้ยังมีนาฬิกาไอน้ำโบราณที่ตั้งเด่นอยู่หน้าอาคารพิพิธภัณฑท์ ที่มีอายุการใช้งานนานนับศตวรรษคู่กับเมืองโอตารุ ได้เวลาอันสมควรนำท่านเดินทางสู่เมืองซัปโปโร เมืองหลวงของเกาะฮอกไกโด ศูนย์กลางความเจริญอันดับ 5 ของญี่ปุ่น ผังเมืองซัปโปโรมีลักษณะคล้ายตารางหมากรุกซึ่งแตกต่างจากบรรดาหมู่บ้านและเมืองทั่วไปในญี่ปุ่น ซึ่งได้รับคำแนะนำและพัฒนาจากผู้เชี่ยวชาญชาวอเมริกัน ดังนั้นผังเมืองจึงถูกออกแบบเป็นสี่เหลี่ยมผืนผ้าตามพื้นฐานการวางผังเมืองของอเมริกา ให้ท่านช้อปปิ้งที่ย่านทานุกิและย่านซูซุกิโนะ เป็นย่านที่รวบรวมร้านค้าต่างๆ กว่า 200 ร้านค้า ท่านสามารถช้อปปิ้งสินค้าหลากหลายไม่ว่าจะเป็นสินค้าแบรนด์เนมจากห้างสรรพสินค้าหรือสินค้าแฮนด์เมด ไปจนถึงขนมของฝากมากมาย และย่านซูซุกิโนะ แหล่งรวมร้านอาหารมากมาย ทั้งร้านสำหรับครอบครัวหรือร้านกินดื่มแบบคนญี่ปุ่น และยังเป็นแหล่งท่องเที่ยวยามราตรีอีกด้วย

ค่ำ

**อิสระรับประทานอาหารค่ำตามอัธยาศัย**

**นำท่านเข้าสู่ที่พักโรงแรมระดับเทียบเท่า 3.5 ดาว**



บริษัท ไฮ เจแปน จำกัด

ใบอนุญาตเลขที่ 11/06302

8/29 ถ.สุคนธ์สวัสดิ์ แขวงลาดพร้าว เขตลาดพร้าว กรุงเทพฯ 10230

8/29 Sukhontasawas Rd., Ladprao, Bangkok. 10230

Tel : 02-542-4555 Fax : 02-542-4466 Hotline : 081-350-5179 ID LINE : @hijapan

Web : [www.hijapantour.com](http://www.hijapantour.com) E-mail : [info@hijapantour.com](mailto:info@hijapantour.com)

## วันที่ห้า อิสระท่องเที่ยวในเมืองซัปโปโรด้วยตัวท่านเอง

**เช้า** รับประทานอาหารเช้า ณ โรงแรมที่พัก

อิสระเต็มวันให้ท่านได้เดินทางท่องเที่ยวและสัมผัสบรรยากาศเมืองซัปโปโร ซ้อปปิ้งได้อย่างเต็มอิ่มหรือจะชมวิวทิวทัศน์จากมุมสูง ที่อาคาร **JR TOWER** เป็นตึกที่สูงที่สุดในซัปโปโร ตั้งอยู่ติดกับสถานีรถไฟเจอาร์ ซัปโปโร เป็นทั้งห้างสรรพสินค้า โรงแรม โรงภาพยนตร์ และศูนย์อาหาร โดยมีจุดชมวิวดังอยู่ที่ชั้น 38 เรียกว่า T38 ที่ระดับความสูง 160 เมตร จึงมองเห็นทิวทัศน์เหนือเมืองซัปโปโรได้กว้างไกลสวยงามทั้งกลางวัน กลางคืน โดยเฉพาะยามค่ำคืนจะมองเห็นที่วิวทิวเวอร์ตั้งอยู่กลางสวนโอโตรี โดยมีแสงไฟจากกลุ่มตึกย่านชูชูกิโนะ ส่องสว่างที่จุดกลางเมือง บริเวณเดียวกันมีตึก **ESTA** ซึ่งที่ชั้น 10 เป็นศูนย์รวมร้านราเมน ซึ่งมีอยู่ประมาณ 10 ร้าน ให้เลือกชิมอร่อยไม่แพ้ตรอกราเมนในย่านชูชูกิโนะ นอกจากนี้ยังมีจุดชมวิวกกลางคืนที่ภูเขาโมอิวะ วิวกกลางคืนของที่นี่นับติดอันดับ 1 ใน 3 สถานที่ที่วิวกกลางคืนสวยที่สุดในประเทศญี่ปุ่น ท่านสามารถขึ้นไปบนยอดเขาด้วยกระเช้าและเคเบิล คาร์ หรือหากต้องการท่องเที่ยวเชิงประวัติศาสตร์ ก็ยังมีหมู่บ้านประวัติศาสตร์ฮอกไกโดให้ท่านได้เข้าเยี่ยมชม

**(ไม่มีรถบัสบริการ และไม่รวมค่าเข้าชมสถานที่ต่าง ๆ)**

**กลางวัน - ค่า** อิสระรับประทานอาหารมื้อกลางวันและค่า ตามอัธยาศัย

**เลือกชิมเลือกอร่อยจากร้านค้าต่าง ๆ ในเมืองซัปโปโรได้ตามอัธยาศัย**

**ไม่ว่าจะเป็นเมนูซีฟู้ด, เจงกิสข่าน(เนื้อแกะย่าง), ราเม็ง, ของหวาน ฯลฯ**

**นำท่านเข้าสู่ที่พักโรงแรมระดับเทียบเท่า 3.5 ดาว**

## วันที่หก ซัปโปโร >> สหามบินชินชิโตเสะ >> สหามบินสุวรรณภูมิ

**เช้า** รับประทานอาหารเช้า ณ โรงแรมที่พัก

หลังมื้ออาหารเช้า นำท่านเดินทางสู่สหามบินชินชิโตเสะ เพื่อทำการเช็คอิน

**10.30 น.** เดินทางกลับสู่สหามบินสุวรรณภูมิ ประเทศไทย

โดยสารการบินไทย เที่ยวบินที่ TG671

**15.30 น.** เดินทางถึงสหามบินสุวรรณภูมิโดยสวัสดิภาพ พร้อมความประทับใจ



บริษัท ไฮ เจแปน จำกัด

8/29 ถ.สุขนครสวัสดิ์ แขวงลาดพร้าว เขตลาดพร้าว กรุงเทพฯ 10230

8/29 Sukhontasawas Rd., Ladprao, Bangkok. 10230

Tel : 02-542-4555 Fax : 02-542-4466 Hotline : 081-350-5179 ID LINE : @hijapan

Web : [www.hijapantour.com](http://www.hijapantour.com) E-mail : [info@hijapantour.com](mailto:info@hijapantour.com)

ใบอนุญาตเลขที่ 11/06302

## กำหนดการเดินทางวันที่ 5-10 เมษายน 2562

อัตราค่าบริการ	ราคารวมตัว เครื่องบิน	ราคาไม่รวมตัว เครื่องบิน
ผู้ใหญ่ราคาท่านละ	56,900.- บาท	22,900.- บาท
เด็ก (เสริมเตียง) พักกับผู้ใหญ่	51,300.- บาท	20,600.- บาท
เด็ก (ไม่เสริมเตียง) พักกับผู้ใหญ่	42,600.- บาท	17,300.- บาท
สำหรับท่านที่ต้องการพักเดี่ยว เพิ่มท่านละ	9,900.- บาท	9,900.- บาท

## กำหนดการเดินทางวันที่ 11-16 // 13-18 เมษายน 2562

อัตราค่าบริการ	ราคารวมตัว เครื่องบิน	ราคาไม่รวมตัว เครื่องบิน
ผู้ใหญ่ราคาท่านละ	59,900.- บาท	25,600.- บาท
เด็ก (เสริมเตียง) พักกับผู้ใหญ่	53,900.- บาท	23,000.- บาท
เด็ก (ไม่เสริมเตียง) พักกับผู้ใหญ่	44,900.- บาท	19,300.- บาท



บริษัท ไฮ เจแปน จำกัด

ใบอนุญาตเลขที่ 11/06302

8/29 ถ.สุคนทสวัสดิ์ แขวงลาดพร้าว เขตลาดพร้าว กรุงเทพฯ 10230

8/29 Sukhontasawas Rd., Ladprao, Bangkok. 10230

Tel : 02-542-4555 Fax : 02-542-4466 Hotline : 081-350-5179 ID LINE : @hijapan

Web : [www.hijapantour.com](http://www.hijapantour.com) E-mail : [info@hijapantour.com](mailto:info@hijapantour.com)

สำหรับท่านที่ต้องการพักเดี่ยว เพิ่มท่านละ	9,900.- บาท	9,900.- บาท
--	-------------	-------------

**\*\*ราคานี้รวมรายการทัวร์ ค่าตัวเครื่องบิน\*\***

<p><b>หมายเหตุ</b></p> <ol style="list-style-type: none"> <li>1. การเดินทางในแต่ละครั้งจะต้องมีผู้โดยสารจำนวน 25 ท่านขึ้นไป ถ้าผู้โดยสารไม่ครบจำนวนดังกล่าว บริษัท ขอสงวนสิทธิ์ในการเลื่อนการเดินทางหรือเปลี่ยนแปลงราคา</li> <li>2. การผ่านพิธีการตรวจคนเข้าเมือง เป็นวิจาร์ณญาณของเจ้าหน้าที่ตรวจคนเข้าเมืองในแต่ละประเทศ หากไม่ได้รับการอนุญาตให้เดินทางเข้าหรือออกนอกประเทศนั้น ๆ ทางบริษัทขอสงวนสิทธิ์ไม่คืนค่าทัวร์ไม่ว่ากรณีใด ๆ</li> <li>3. หากผู้เดินทางมีการใช้ตัวเดินทางภายในประเทศจากจังหวัดที่พิกมายังสนามบินสุวรรณภูมิ กรุณาติดต่อเจ้าหน้าที่ก่อนซื้อตัวเดินทางภายในประเทศ เพื่อเช็คสถานะของทัวร์ว่าออกเดินทางได้หรือไม่ และตรวจเช็คน้ำหนักสัมภาระของสายการบินภายในประเทศที่ท่านใช้ เนื่องจากการกำหนดน้ำหนักสัมภาระของสายการบินภายในประเทศจะน้อยกว่าสายการบินระหว่างประเทศ ขึ้นอยู่กับการกำหนดของแต่ละสายการบิน ทั้งนี้ทางบริษัท จะไม่รับผิดชอบต่อความเสียหายที่เกิดขึ้น</li> <li>4. หากผู้เดินทางปฏิเสธการรับบริการจากทางบริษัทขณะเดินทาง อาทิเช่นร้านอาหาร สถานที่ท่องเที่ยวหรือไม่เดินทางพร้อมคณะ ทางบริษัท จะไม่คืนเงินค่าบริการในส่วนนั้นให้</li> </ol>
<p><b>อัตราค่าบริการนี้รวม</b></p> <ol style="list-style-type: none"> <li>1. ค่าตัวโดยสารเครื่องบินไป-กลับ ชั้นประหยัด</li> <li>2. ค่าน้ำหนักสัมภาระที่มาพร้อมกับตัวเครื่องบิน</li> </ol> <p><b>-สายการบินไทย ได้น้ำหนักสัมภาระ 30 กิโลกรัม/ท่าน</b></p> <p>-สายการบินเจแปน แอร์ไลน์ ได้น้ำหนักสัมภาระใบละ 23 กิโลกรัม ท่านละ 2 ใบ</p> <p>-สายการบิน ไทย แอร์เอเชีย เอ็กซ์ ได้น้ำหนักสัมภาระ 20 กิโลกรัม/ท่าน และสัมภาระถือขึ้นเครื่องได้ท่านละ 2 ชิ้นเท่านั้น (รวมกระเป๋าติดตัวด้วยแล้ว)</p> <p>-สายการบินพีช แอร์ ได้น้ำหนักสัมภาระใบละ 20 กิโลกรัม ท่านละ 1 ใบ และสัมภาระ</p>





บริษัท ไฮ เจแปน จำกัด

ใบอนุญาตเลขที่ 11/06302

8/29 ถ.สุคนทสวัสดิ์ แขวงลาดพร้าว เขตลาดพร้าว กรุงเทพฯ 10230

8/29 Sukhontasawas Rd., Ladprao, Bangkok. 10230

Tel : 02-542-4555 Fax : 02-542-4466 Hotline : 081-350-5179 ID LINE : @hijapan

Web : [www.hijapantour.com](http://www.hijapantour.com) E-mail : [info@hijapantour.com](mailto:info@hijapantour.com)

ถือขึ้นเครื่องได้ท่าละ 2 ชิ้น น้ำหนักรวมแล้วไม่เกิน 7 กิโลกรัม/ท่าน

3. ค่าที่พักห้องละ 2-3 ท่าน ตามโรงแรมที่ระบุไว้ในรายการหรือระดับเทียบเท่า กรณีห้องพักสำหรับ 3 ท่าน บางโรงแรมจัดห้องพักที่มี 3 เตียงเดี่ยวและบางโรงแรมจะใช้เป็นห้องพักคู่แล้วเสริมเตียง ในกรณีที่ทางโรงแรมไม่สามารถจัดห้องพักสำหรับ 3 ท่านให้ได้ จำเป็นต้องจัดห้องพักให้ท่านเป็นแบบห้องทวิน+ห้องซิงเกิล

-ห้องทวิน ห้องพักสำหรับ 2 ท่าน มีเตียงเดี่ยว 2 เตียง

-ห้องดับเบิล ห้องพักสำหรับ 2 ท่าน มีเตียงขนาดควีนไซส์ 1 เตียง

-ห้องทริปเปิ้ล ห้องพักสำหรับ 3 ท่าน มีเตียงเดี่ยว 2 เตียง และเตียงเสริมอีก 1 เตียง

-ห้องซิงเกิล ห้องพักสำหรับ 1 ท่าน มีเตียงเดี่ยว 1 เตียง

4. ค่าอาหาร ค่าเข้าชม และค่ายานพาหนะทุกชนิดตามที่ระบุไว้ในรายการ

5. ค่าใช้จ่ายของมัดคูปองที่คอยอำนวยความสะดวกให้ท่านตลอดการเดินทางในต่างประเทศ

6. ค่าประกันอุบัติเหตุในระหว่างการเดินทาง ค่าคุ้มครองในวงเงินสูงสุดท่านละไม่เกิน 1,000,000.- บาท ค่ารักษาพยาบาลกรณีเกิดอุบัติเหตุวงเงินไม่เกิน 500,000 บาท ทั้งนี้เป็นไปตามเงื่อนไขของบริษัทประกัน (ประกันไม่ครอบคลุมถึงประกันสุขภาพระหว่างการเดินทาง)

**\*\*\* เด็กอายุต่ำกว่า 1 ปี และผู้ใหญ่อายุ 75 ปีขึ้นไป จะได้รับความคุ้มครองประกันอุบัติเหตุเพียงครั้งเดียว \*\*\***

7. ค่าภาษีน้ำมัน ที่สายการบินเรียกเก็บ ณ วันที่ **1 พฤศจิกายน 2561** และท่านต้องชำระเพิ่มเติม ในกรณีที่ทางสายการบินมีการเรียกเก็บเพิ่มภายหลังจากที่ท่านได้ทำการจองตั๋วแล้ว

8. ภาษีมูลค่าเพิ่ม 7% และหัก ณ ที่จ่าย 3 %

#### อัตราค่าบริการนี้ไม่รวม

1. ค่าทำหนังสือเดินทางไทย, หนังสือเดินทางเล่มสีเหลืองของคนจีนและ ค่าทำใบอนุญาตที่กลับเข้าประเทศของคนต่างชาติหรือคนต่างด้าว
2. ค่าใช้จ่ายส่วนตัว อาทิ ค่าอาหาร-เครื่องดื่ม นอกเหนือจากรายการ ค่าชกักริต ค่าโทรศัพท์ เป็นต้น



บริษัท ไฮ เจแปน จำกัด

ใบอนุญาตเลขที่ 11/06302

8/29 ถ.สุคนธ์สวัสดิ์ แขวงลาดพร้าว เขตลาดพร้าว กรุงเทพฯ 10230

8/29 Sukhontasawas Rd., Ladprao, Bangkok. 10230

Tel : 02-542-4555 Fax : 02-542-4466 Hotline : 081-350-5179 ID LINE : @hijapan

Web : [www.hijapantour.com](http://www.hijapantour.com) E-mail : [info@hijapantour.com](mailto:info@hijapantour.com)

3. ค่าใช้จ่ายอื่น ๆ ที่มีได้คาดคิด เช่น การปรับค่าน้ำมันหรืออื่น ๆ ที่มีได้ระบุไว้ในรายการ
4. ค่าน้ำหนักของกระเป๋าเดินทางในกรณีที่เกิดเกินกว่าสายการบินกำหนด 20 กิโลกรัม
5. ค่าประกันอื่น ๆ ที่นอกเหนือจากรายการทัวร์และผู้เดินทางต้องการทำเพิ่มเติม อาทิ ภัยธรรมชาติรุนแรง, ทรัพย์สินหรือเที่ยวบินล่าช้าหรือทรัพย์สินสูญหาย เป็นต้น
6. ค่าน้ำดื่มระหว่างทัวร์ (ไม่ได้บริการน้ำดื่มระหว่างทัวร์)
7. ค่าทิปไกด์และคนขับรถ

### เงื่อนไขการชำระเงิน

1. กรุณาชำระมัดจำท่านละ 15,000 บาท
2. กรุณาชำระค่าทัวร์ส่วนที่เหลือก่อนวันเดินทาง 35 วันทำการ
3. กรณีทำการจองทัวร์ก่อนวันเดินทาง 35 วันทำการหรือน้อยกว่า กรุณาชำระค่าทัวร์เต็มจำนวน
4. กรณีจองทัวร์แบบเหมากรุ๊ป ไม่สามารถใช้เงื่อนไขการชำระเงินแบบการจองทัวร์แบบปกติได้

### การยกเลิก

1. กรุณาแจ้งยกเลิกล่วงหน้าอย่างน้อย 45 วันทำการ มิฉะนั้นทางบริษัทฯ ขอสงวนสิทธิ์ในการคืนเงินมัดจำทั้งหมด
2. กรณียกเลิกก่อนวันออกเดินทาง 35 วันทำการหรือน้อยกว่า ทางบริษัทฯ ขอสงวนสิทธิ์ในการคืนค่าทัวร์ทั้งหมด
3. กรณีที่กรุ๊ปออกเดินทางในช่วงวันหยุดเทศกาลสำคัญ เช่น เทศกาลปีใหม่, เทศกาลสงกรานต์ หรือวันหยุดยาวตามที่รัฐบาลกำหนดในแต่ละปี และรวมถึงเที่ยวบินพิเศษ(เช่าเหมาลำ) จะไม่มีการคืนเงินมัดจำและค่าทัวร์ทุกกรณี
4. เนื่องจากตั๋วเครื่องบินเป็นราคาแบบโปรโมชั่น เมื่อชำระค่าทัวร์แล้ว ไม่สามารถเลื่อนวันเดินทาง ขอยกเลิก หรือขอคืนเงินได้ในทุกกรณี



บริษัท ไฮ เจแปน จำกัด

ใบอนุญาตเลขที่ 11/06302

8/29 ถ.สุคนธ์สวัสดิ์ แขวงลาดพร้าว เขตลาดพร้าว กรุงเทพฯ 10230

8/29 Sukhontasawas Rd., Ladprao, Bangkok. 10230

Tel : 02-542-4555 Fax : 02-542-4466 Hotline : 081-350-5179 ID LINE : @hijapan

Web : [www.hijapantour.com](http://www.hijapantour.com) E-mail : [info@hijapantour.com](mailto:info@hijapantour.com)

## หมายเหตุ

1. ทางบริษัทฯ ขอสงวนสิทธิ์ในการเปลี่ยนแปลงรายการตามความเหมาะสม ทั้งนี้ขึ้นอยู่กับสภาพอากาศ การเมือง โรคระบาด และสายการบินขอลง โดยทางบริษัทฯ จะคำนึงถึงประโยชน์และความปลอดภัยของท่านเป็นสำคัญที่สุด ทางบริษัทฯ จะไม่รับผิดชอบต่อการห้ามออกนอกประเทศ / ห้ามเข้าประเทศญี่ปุ่น / การนำสิ่งของผิดกฎหมาย / เอกสารการเดินทางไม่ถูกต้อง และความประพฤติส่อไปในทางเสื่อมเสีย รวมถึงภัยธรรมชาติต่าง ๆ และการยกเลิกเที่ยวบิน ซึ่งทางบริษัทฯ ไม่อาจคืนเงินให้ท่านได้ ไม่ว่าจำนวนทั้งหมดหรือบางส่วน นอกจากนี้ทางบริษัทฯ ขอสงวนสิทธิ์ในการเปลี่ยนแปลงราคาได้ตามความเหมาะสม ทั้งนี้ขึ้นอยู่กับอัตราแลกเปลี่ยนของเงินสกุลเยน
2. ในกรณีที่เกิดภัยพิบัติทางธรรมชาติต่าง ๆ ทางบริษัทฯ สามารถคืนเงินมัดจำหรือค่าทัวร์ได้ก็ต่อเมื่อทางสายการบินและโรงแรมที่พักได้ทำการพิจารณาคืนเงินส่วนนั้นให้แล้วเท่านั้น
3. ในกรณีที่เกิดภัยธรรมชาติในต่างประเทศระหว่างการเดินทาง หากมีเหตุการณ์ต่าง ๆ เกิดขึ้นและมีเหตุทำให้การเดินทางไม่สามารถเป็นไปตามกำหนดการได้ บริษัทฯ ขอสงวนสิทธิ์ในการคืนเงินจนกว่าจะได้รับการยืนยันว่าจะมีการรับผิดชอบค่าใช้จ่ายจากสายการบิน และไม่รับผิดชอบต่อค่าใช้จ่ายที่เกิดขึ้นนอกเหนือจากรายการทัวร์ อาทิเช่น ค่าโรงแรม ค่ารถรับส่งไปสนามบิน ค่าอาหาร ฯลฯ
4. หลังจากที่ท่านได้ทำการจองทัวร์และชำระค่ามัดจำเรียบร้อยแล้ว ทางบริษัทฯ ถือว่าท่านได้ยอมรับในข้อตกลงและเงื่อนไขต่าง ๆ ที่ทางบริษัทฯ ได้ระบุไว้ในโปรแกรมทัวร์ทุกประการ